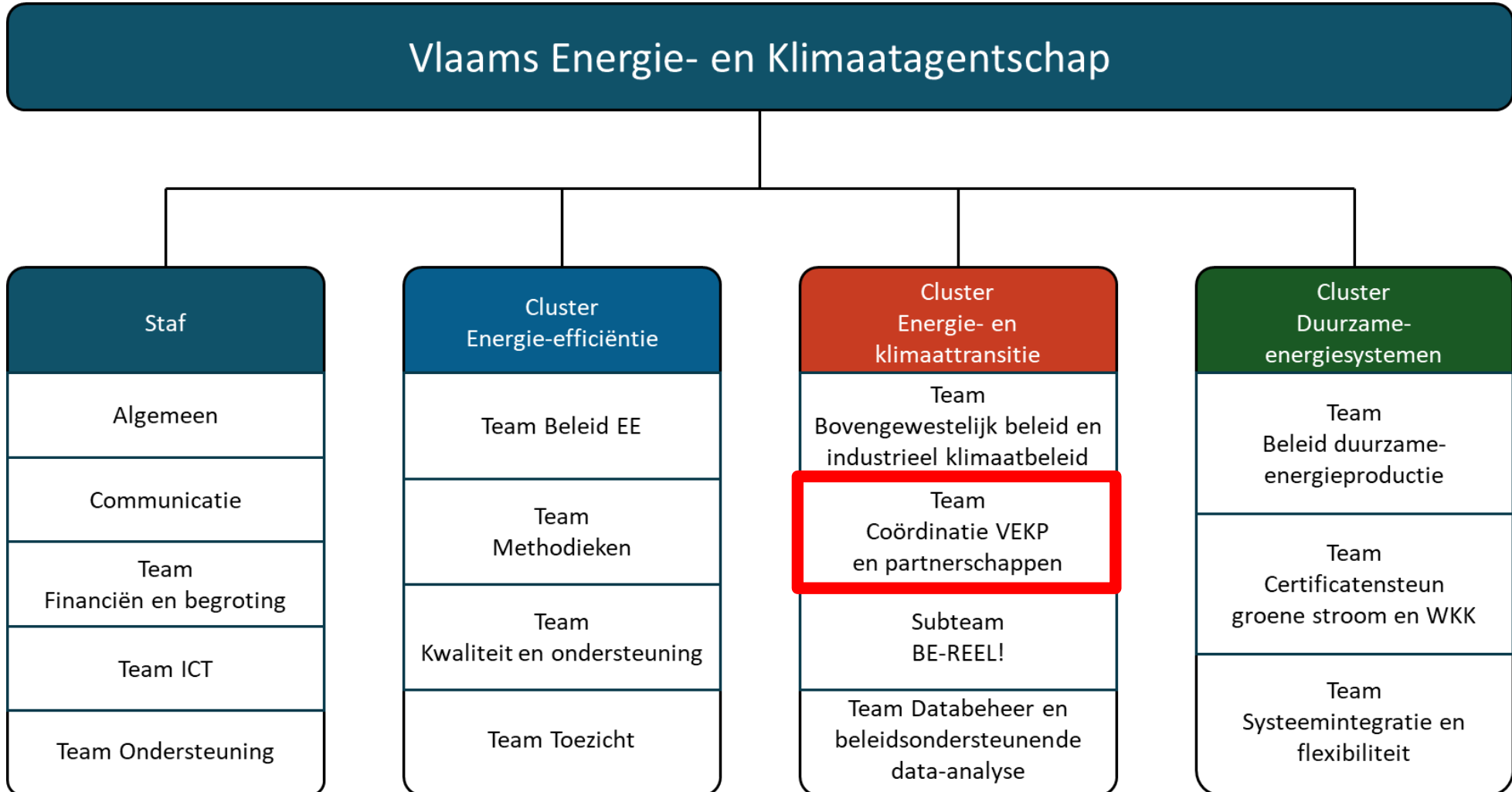


Beleidskader energie-klimaatbeleid

Michiel Degraeve

Voorstelling VEKA



Huidige personeelsaantal: ca. 150

Inhoud

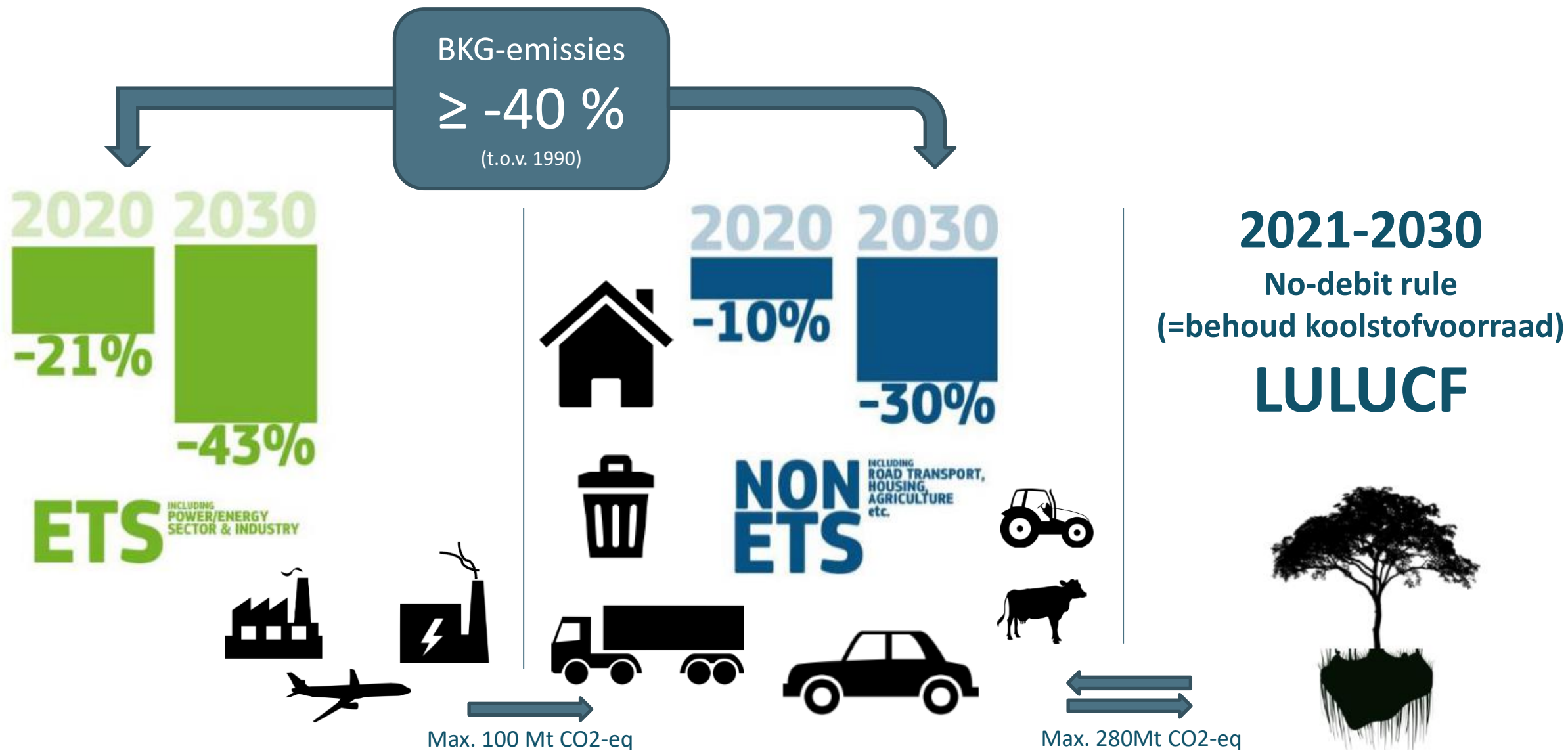
1. Doelstellingenkader

2. Vlaams Energie- en Klimaatplan: stand van zaken

3. Green Deal en 'Fit-for-55'-pakket

1. Doelstellingenkader

Opsplitsing emissies



Opsplitsing emissies

ETS-sectoren
energie-intensieve industrie,
elektriciteitsproductie, luchtvaart



**43% van Europese
emissies**

Europese koolstofprijs via Europees
systeem voor emissiehandel

ESR-sectoren
*gebouwen, landbouw, transport,
afval, niet-ETS industrie*

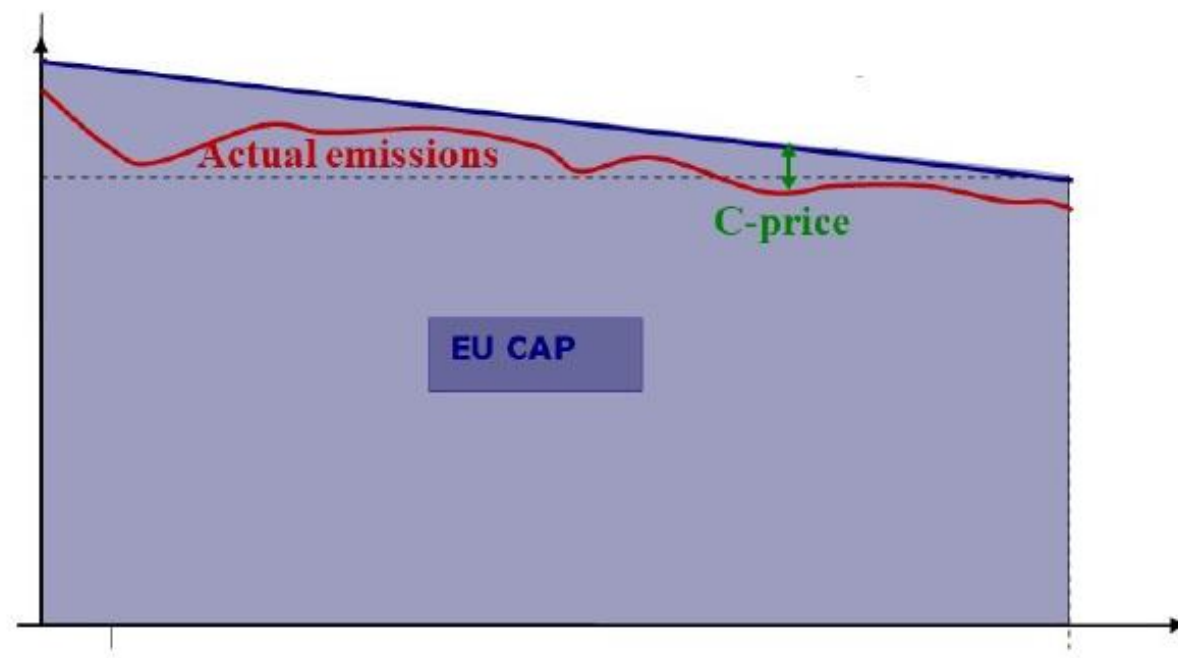


**57% van Europese
emissies**

Doelstelling via Effort
Sharing Regulation
Nationale en regionale
maatregelen

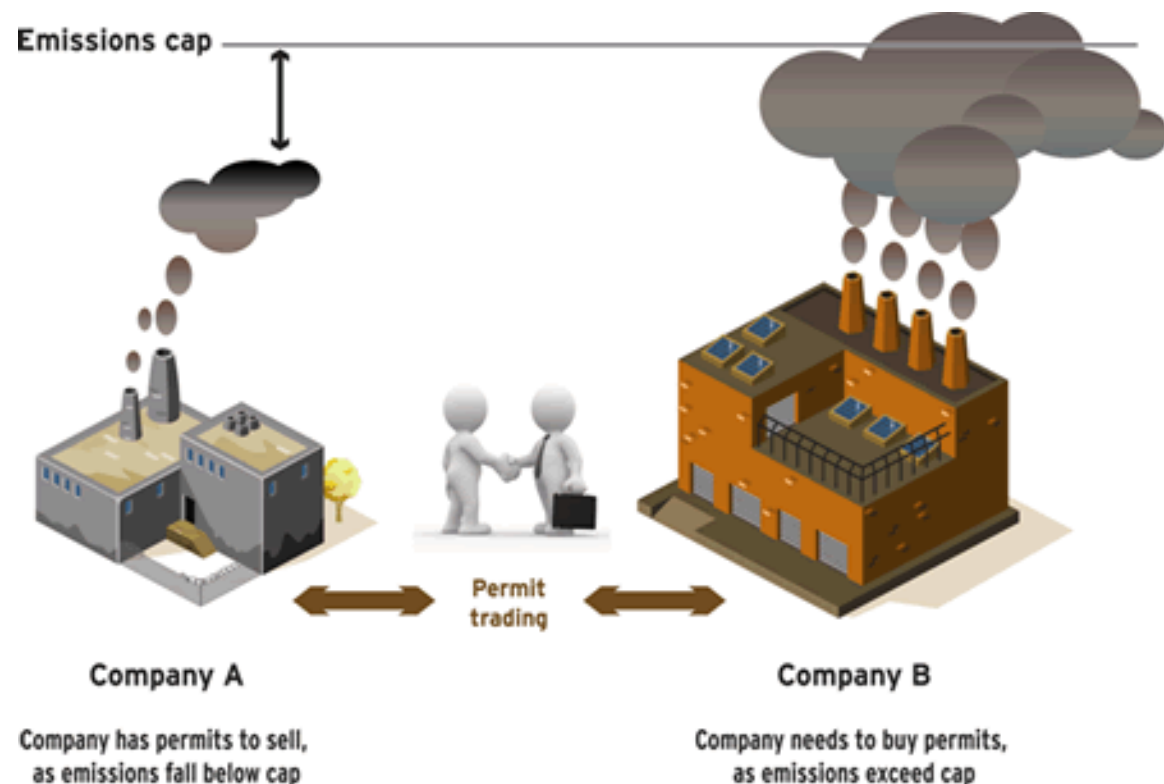
EU-ETS

- ▶ Installaties moeten per ton CO₂-equivalent één emissierecht inleveren
 - Ca. 200 BKG-installaties in Vlaanderen
- ▶ Toewijzing emissierechten
 - Veiling = inkomst overheid
 - Vrije allocatie voor kwetsbare sectoren
- ▶ Het totaal aantal beschikbare emissierechten is beperkt ('cap')
 - Zekerheid voor wetgeven wat emissiereductie zal zijn
- ▶ Jaarlijkse daling van het plafond
 - (=2,2% vanaf 2021)



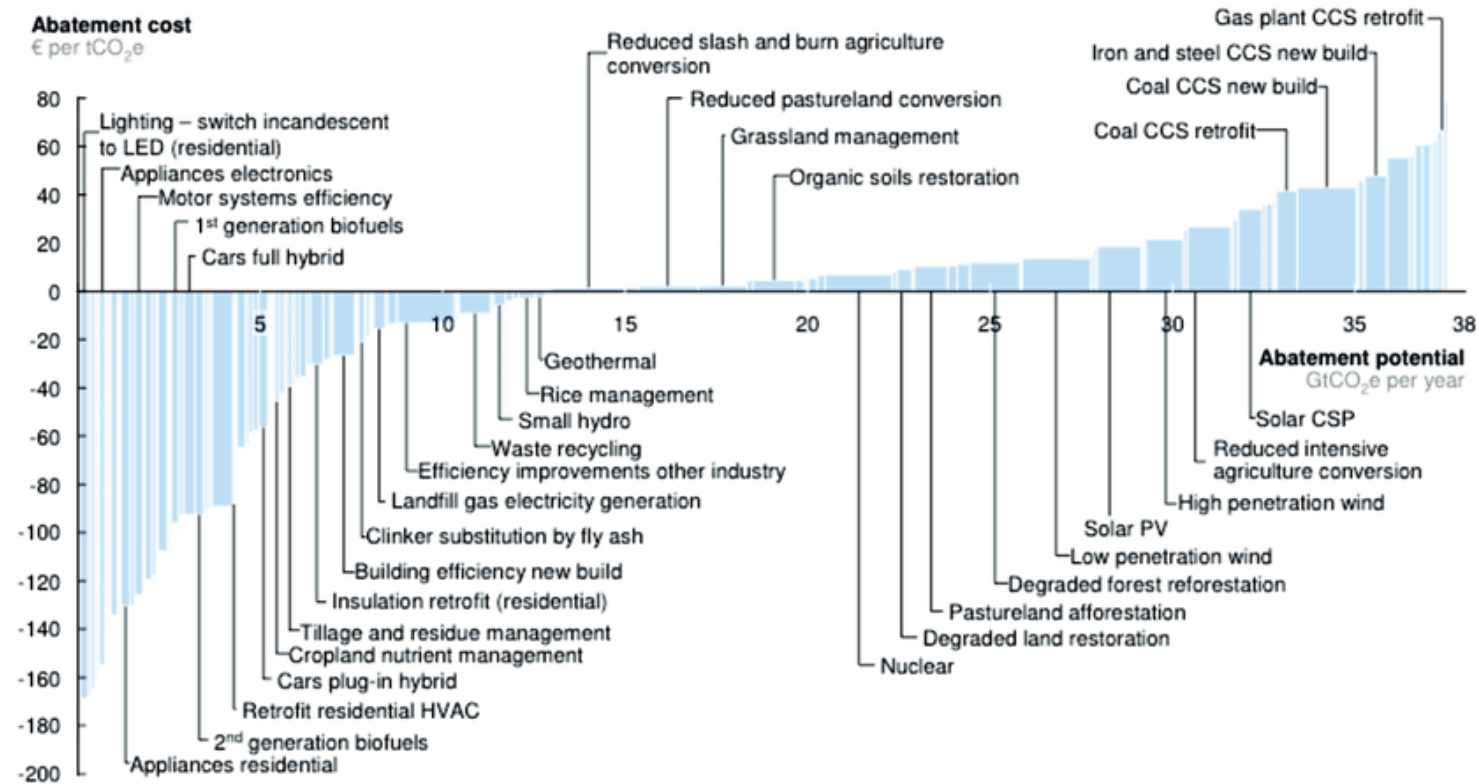
EU-ETS

- ▶ Vrij te verhandelen onderling
 - Geen individuele emissieplafonds
- ▶ Marktmechanisme op basis van schaarste
 - EU-ETS prijs
- ▶ Totale vooraf vastgestelde reductie wordt op kostenefficiënte manier behaald
 - Prijs uitstoot speelt mee in investeringsbeslissing



EU-ETS

V2.1 Global GHG abatement cost curve beyond BAU – 2030



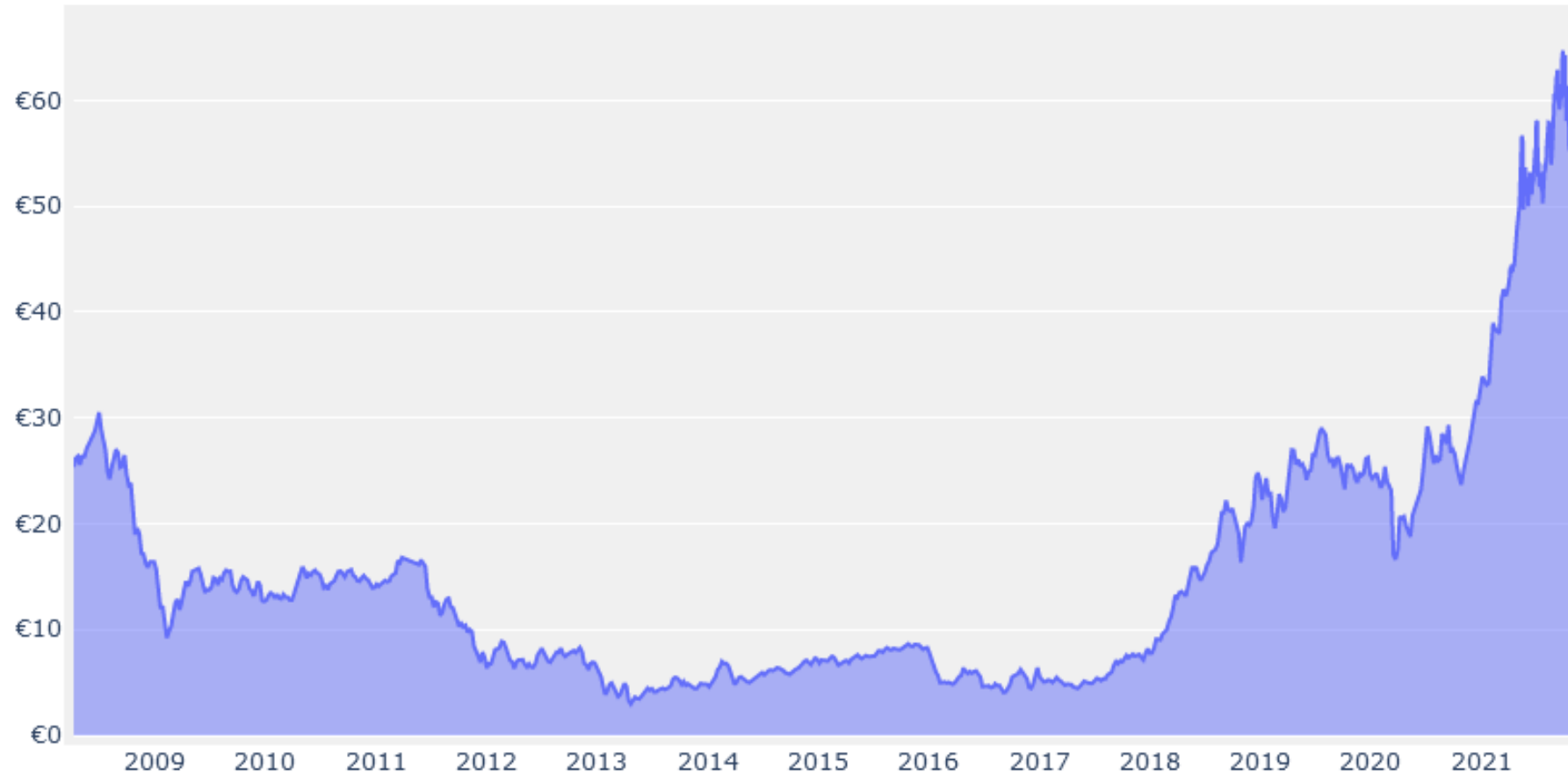
Note: The curve presents an estimate of the maximum potential of all technical GHG abatement measures below €80 per tCO₂e if each lever was pursued aggressively. It is not a forecast of what role different abatement measures and technologies will play.

Source: Global GHG Abatement Cost Curve v2.1

EU-ETS

- ▶ Totale uitstoot ligt vast

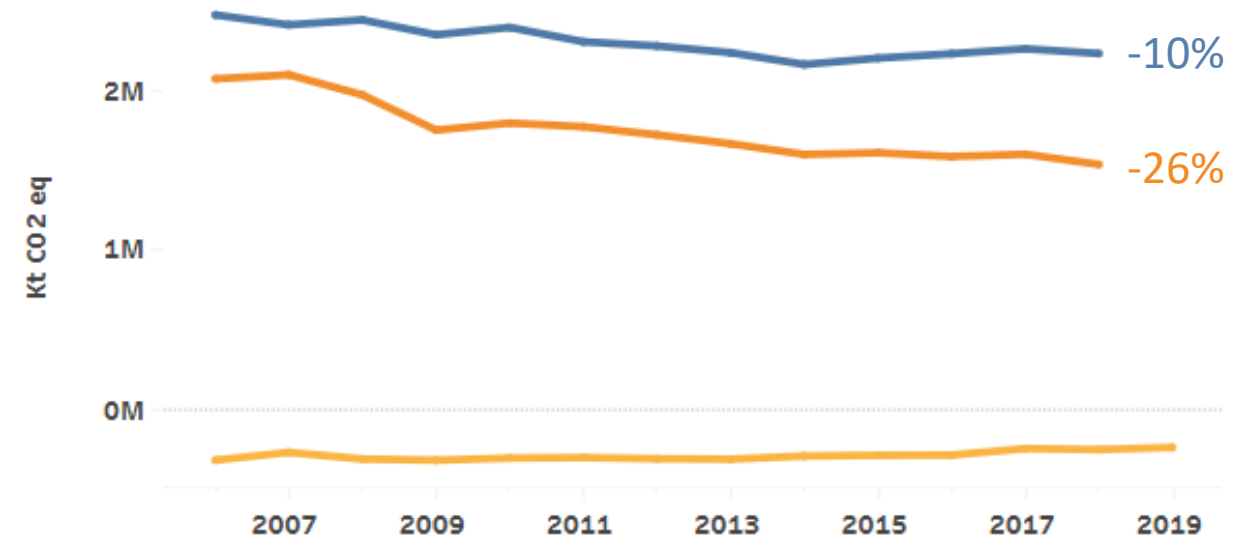
→ Hogere/lagere 'vraag naar 'uitstoot' zorgt voor variabele emissierechtenprijs



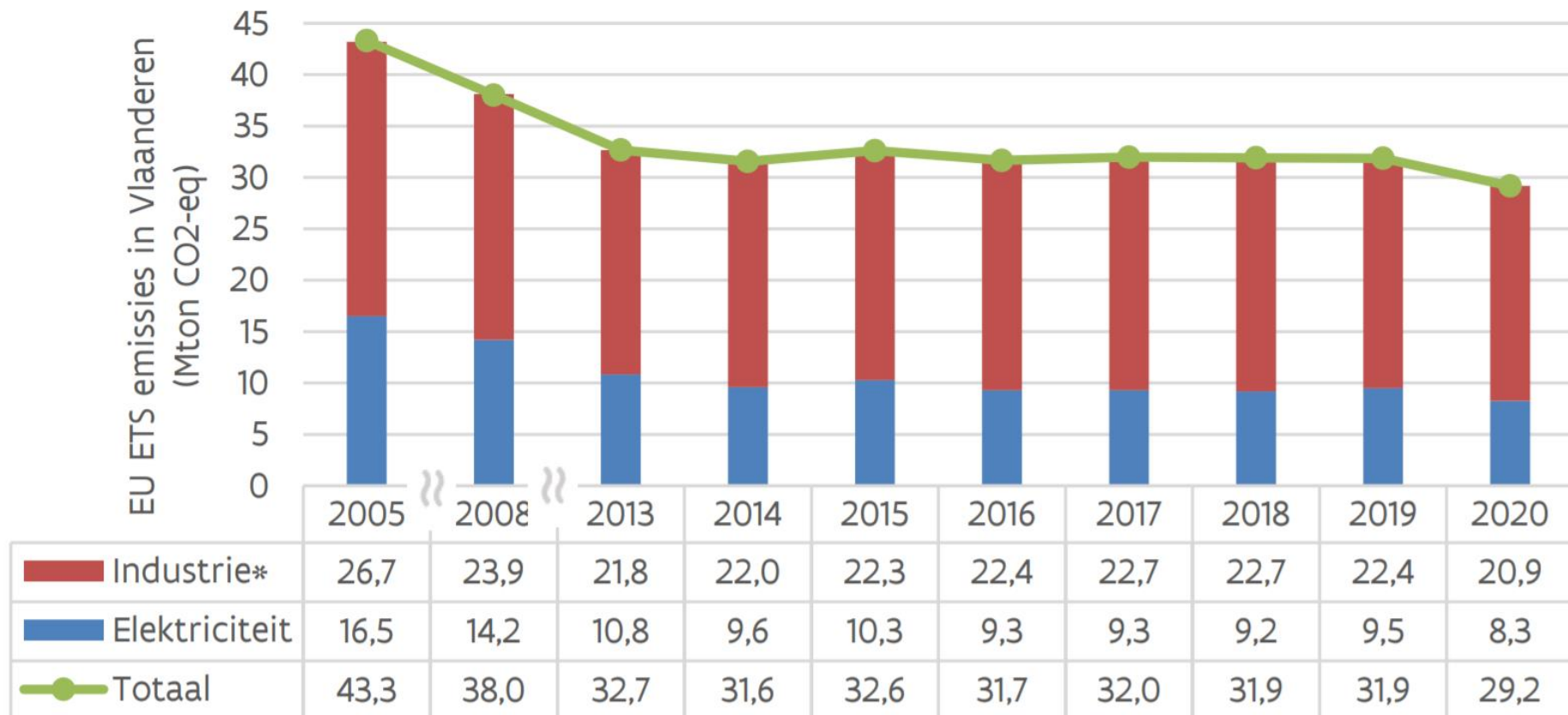
Perfect systeem?

- ▶ Moeilijke start sinds 2005:
 - Nationale allocatieplannen
 - 'Crash' ETS-prijs
- ▶ Kritiek op gratis allocatie
 - Op basis van historische uitstoot (slechte leerlingen beloond)
 - Overallocatie: windfall profits
- ▶ Conclusie: EU-ET is effectief instrument om emissiereductie te bekomen
 - Doelstelling -21% ruim gehaald (-31%)

Emissions from Emissions Trading System, Effort Sharing Decision and LULUCF in EU-27



Vlaams ETS-emissies



* voor 2005 en 2008: incl. scope correctie

Opsplitsing emissies

ETS-sectoren
energie-intensieve industrie,
elektriciteitsproductie, luchtvaart



**43% van Europese
emissies**

Europese koolstofprijs via Europees
systeem voor emissiehandel

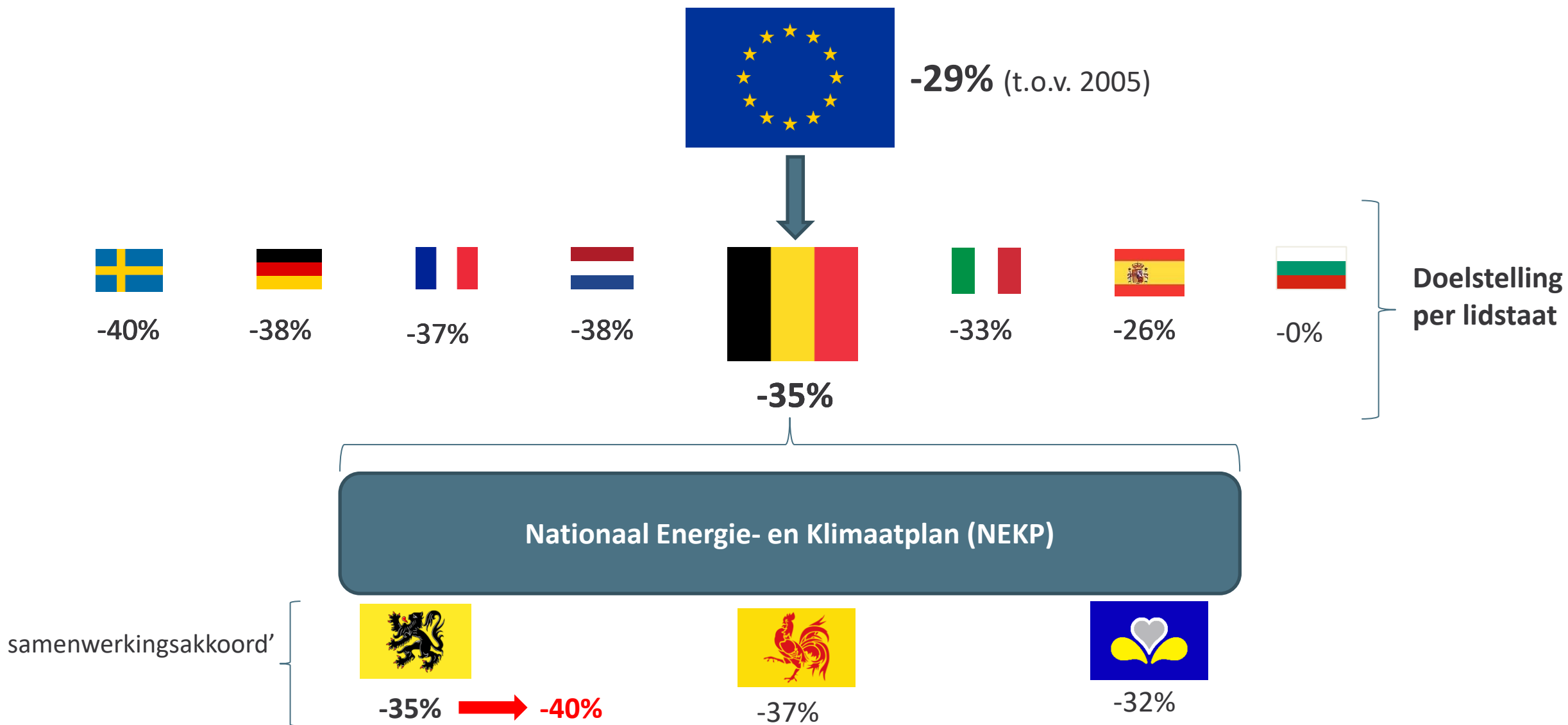
ESR-sectoren
*gebouwen, landbouw, transport,
afval, niet-ETS industrie*



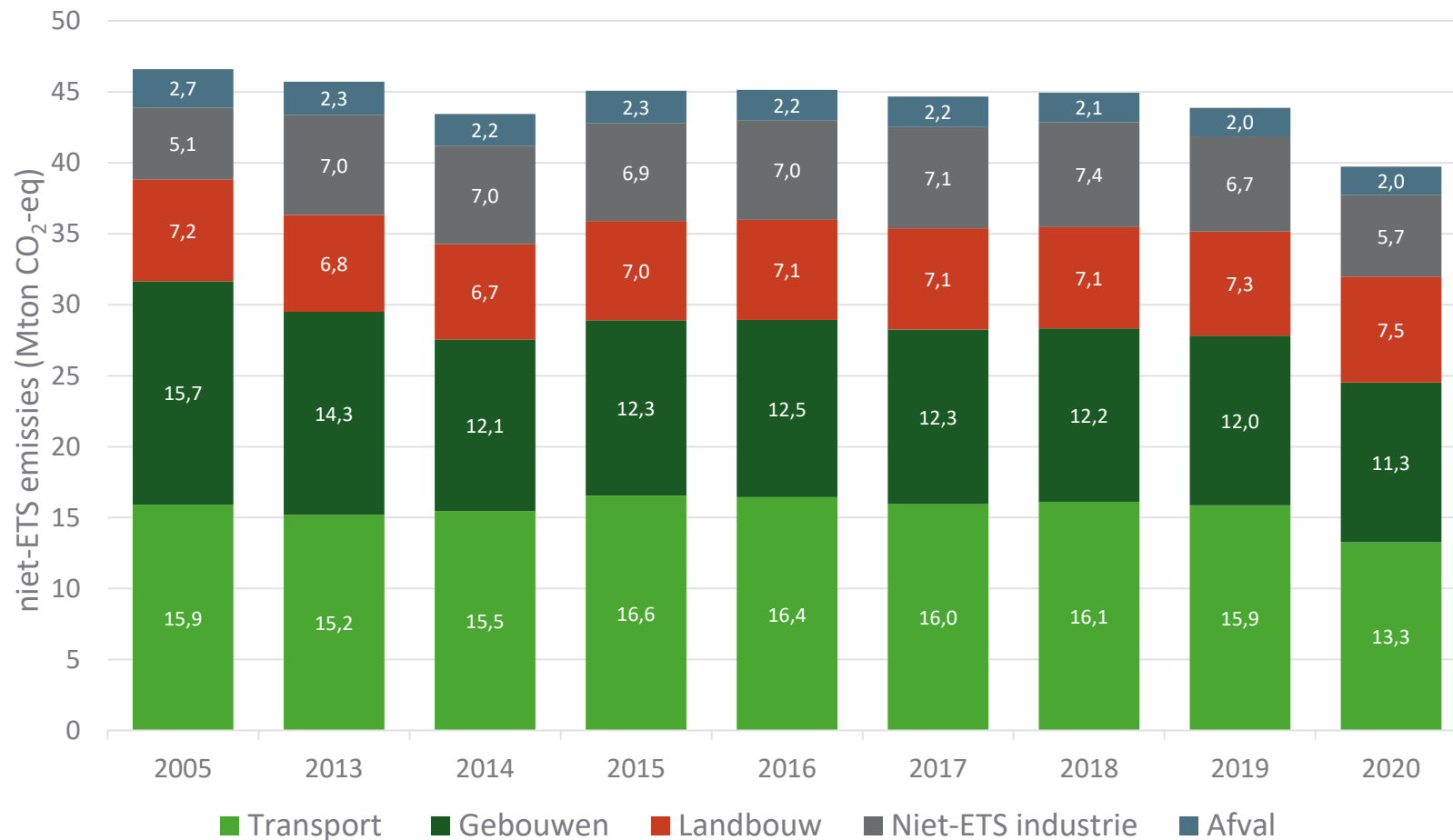
**57% van Europese
emissies**

Doelstelling via Effort
Sharing Regulation
Nationale en regionale
maatregelen

Niet-ETS sectoren (ESR)



Evolutie broeikasgasuitstoot 2005-2020 (niet-ETS)

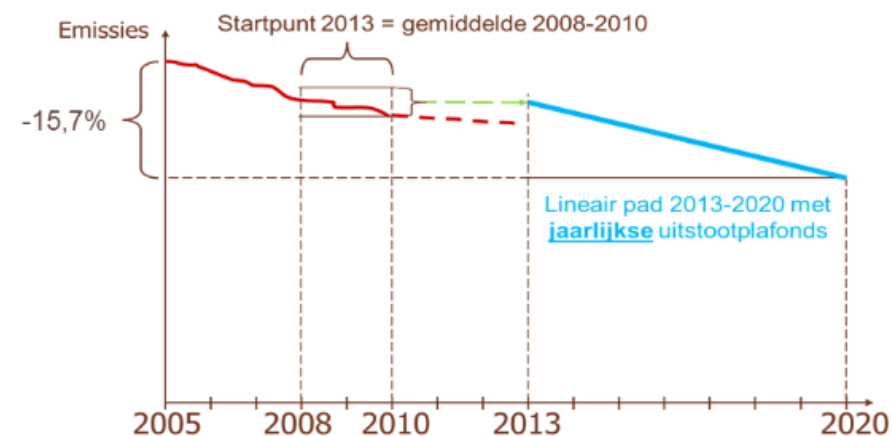
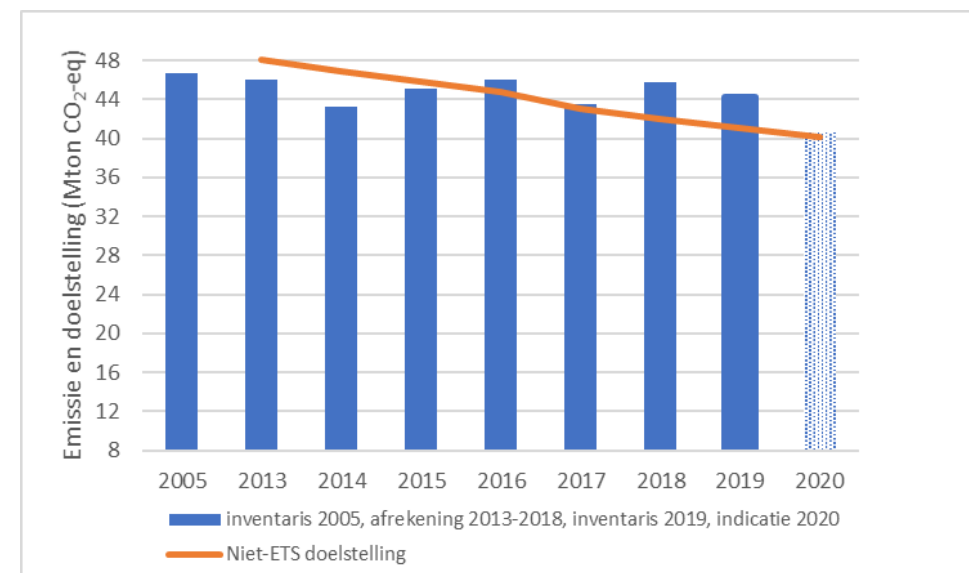


Globale vaststellingen:

- Niet-ETS resultaat in 2020 : **-15%** t.o.v. 2005
- Impact coronacrisis vnl. in transportsector (-16% in 2020 t.o.v. 2019)
- 2019 geeft beter beeld stand van zaken (exclusief impact coronacrisis): **-6%** in 2019 t.o.v. 2005

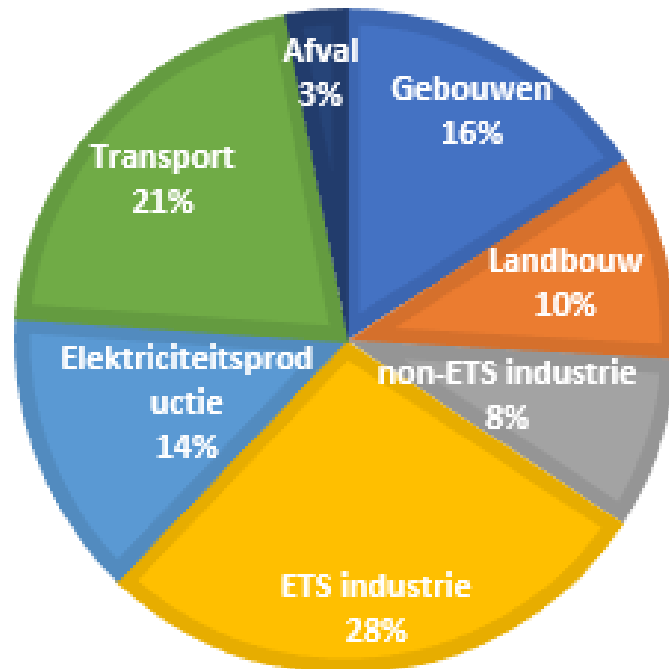
Emissieruimte & Flexibiliteit

- ▶ Vlaamse jaarlijkse emissieruimte
 - × Periode 2013-2020: 352 Mton CO₂eq
 - × eerst overschot, vanaf 2016 tekort
 - × 2,5 Mton CO₂eq tekort in 2020
- ▶ Flexibiliteit:
 - × Sparen: overschotten overdragen
 - × Lenen: max. 5% van jaarlijkse emissieruimte volgend jaar eerder gebruiken
 - × Verhandelen: ongebruikt deel jaarlijkse emissieruimte overdragen aan andere lidstaat
 - × Internationale emissiekredieten (Kyoto-eenheden) inzetten, maar beperkt
 - × Overhevelen uit andere systemen (ETS & LULUCF)
 - × Inter-gewestelijke solidariteit: verhandelen met andere gewesten
- 2016-2018: tekort gedekt met gespaarde kredieten
- 2019-2020: tekort 2,5 Mton gedekt (Kyoto-eenheden)



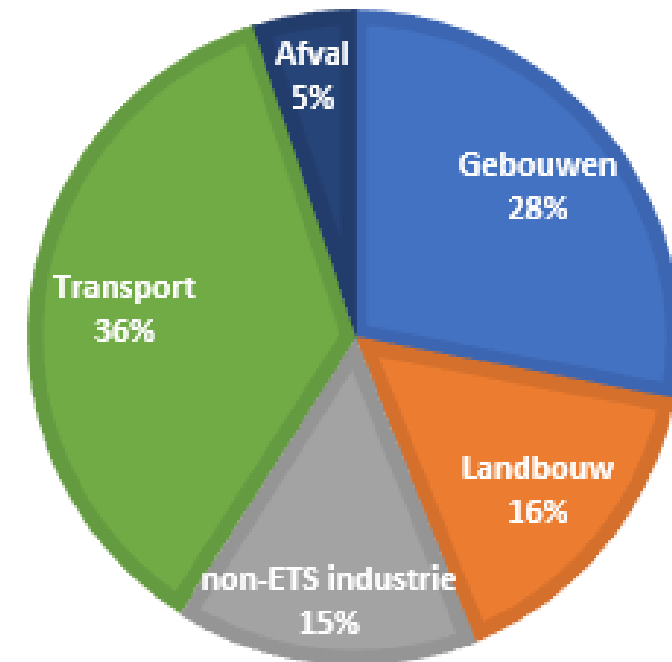
BKG-emissies per sector

EMISSIES PER SECTOR 2019 (ETS + NON-ETS)



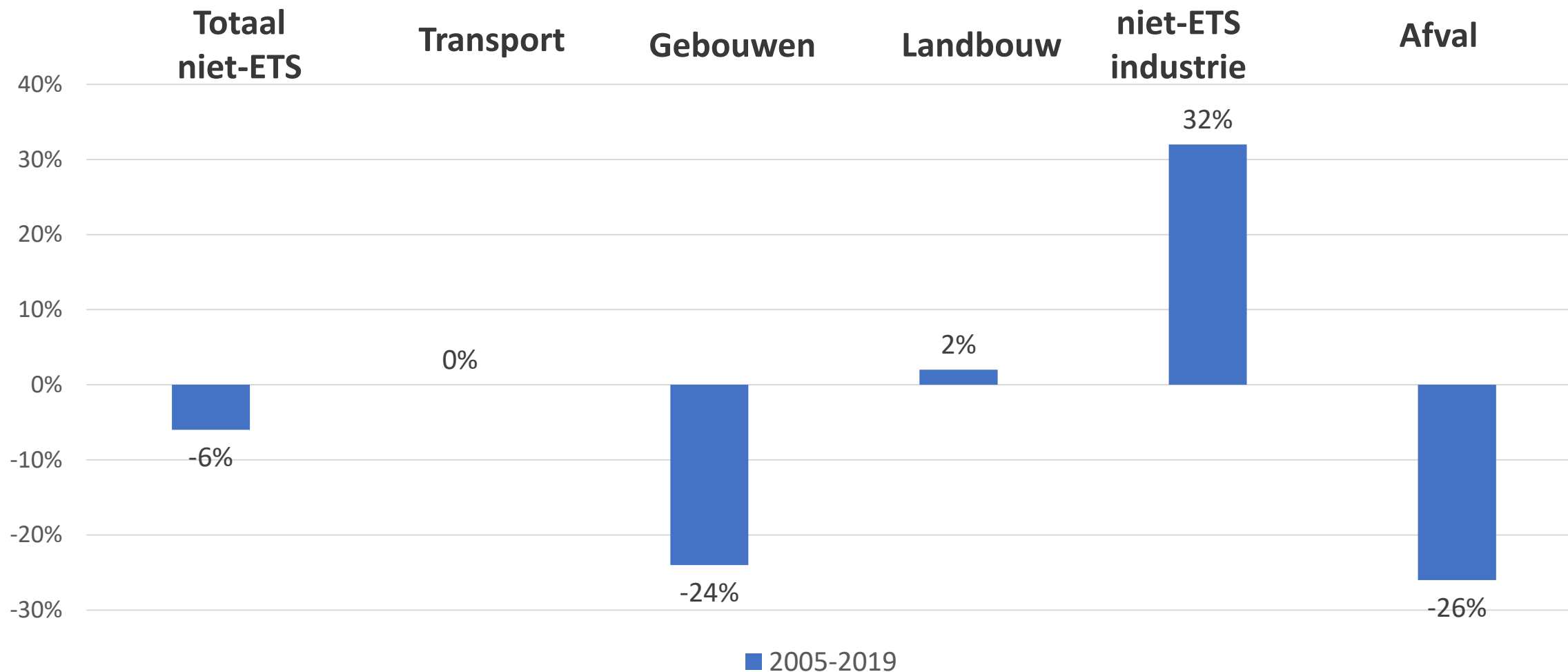
76,1 Mton CO₂-eq

EMISSIES PER SECTOR 2019 (NON-ETS)



44,2 Mton CO₂-eq

Niet-ETS: Belangrijkste sectorale tendensen





2. Vlaams Energie- en Klimaatplan

Nationale Energie- en Klimaatplannen

Lidstaten maken plan op voor 2021-2030 rond 5 dimensies

- Decarbonisatie
- Energie-efficiëntie
- Energiezekerheid
- Werking interne energiemarkt
- Onderzoek, ontwikkeling en concurrentiekracht

Onderbouwing

- Nationale doelstellingen en subtargets
- Doorrekening beleidsmaatregelen
- Prognoses en impact assessment

Vlaams Energie- en Klimaatplan 2021-2030

Broeikasgassen (non-ETS)

- **2021-2030: -40 %** t.o.v. 2005

Energie-efficiëntie

- Max. finaal energiegebruik **275,24 TWh** (cfr. art 3 EED)
- **87,891 TWh** energiebesparing (cfr art. 7 EED)

Hernieuwbare energie

- **28.512 GWh** tegen 2030:
 - **9.688 GWh** groene stroom
 - **12.780 GWh** groene warmte
 - **6.044 GWh** biobrandstoffen

Klimaatstrategie 2050

Broeikasgassen (non-ETS)

- **-85 %** t.o.v. 2005

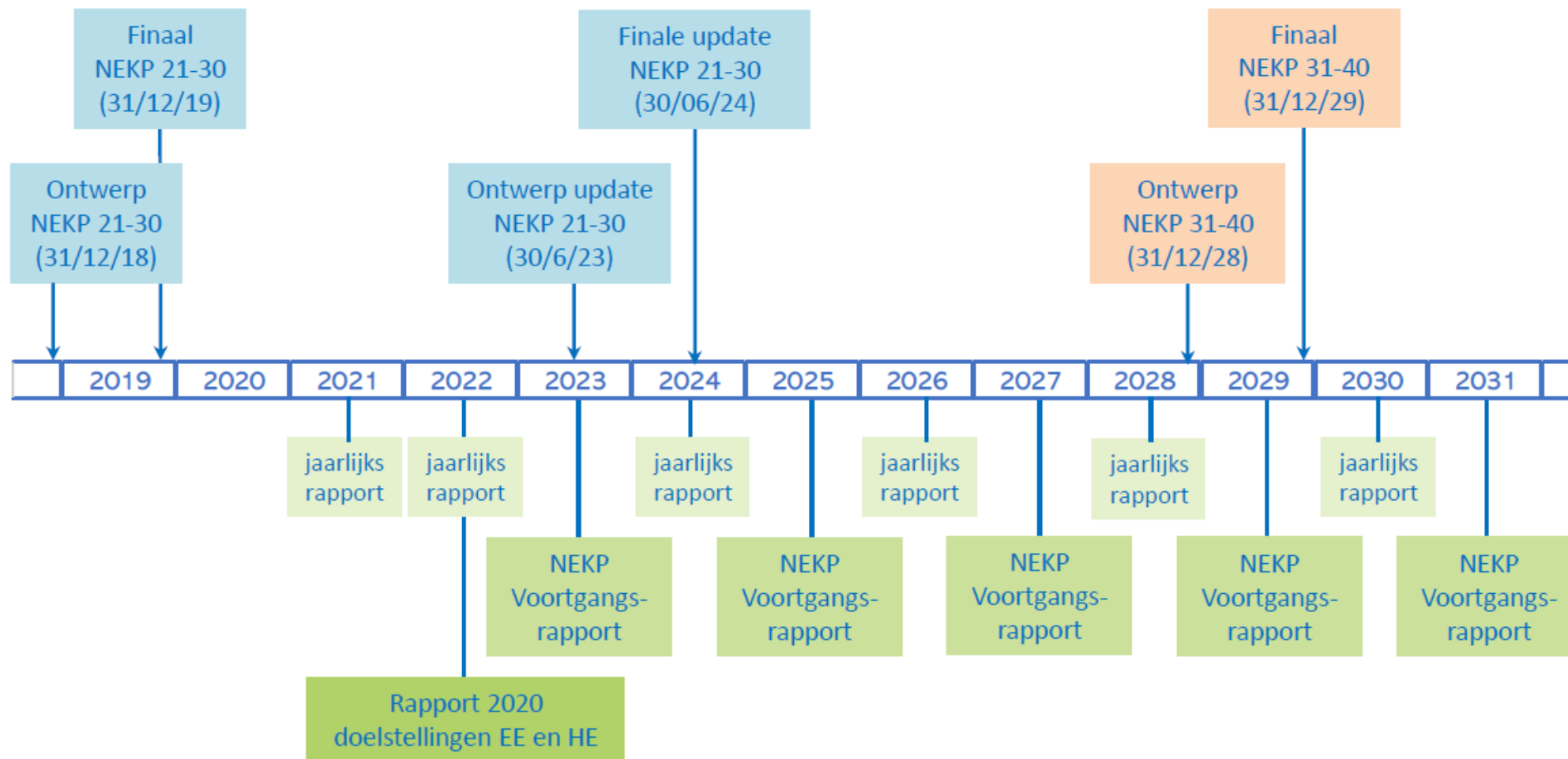
Transport: nuluitstoot (-100%)

Gebouwen: 2,3 Mton (-85%)

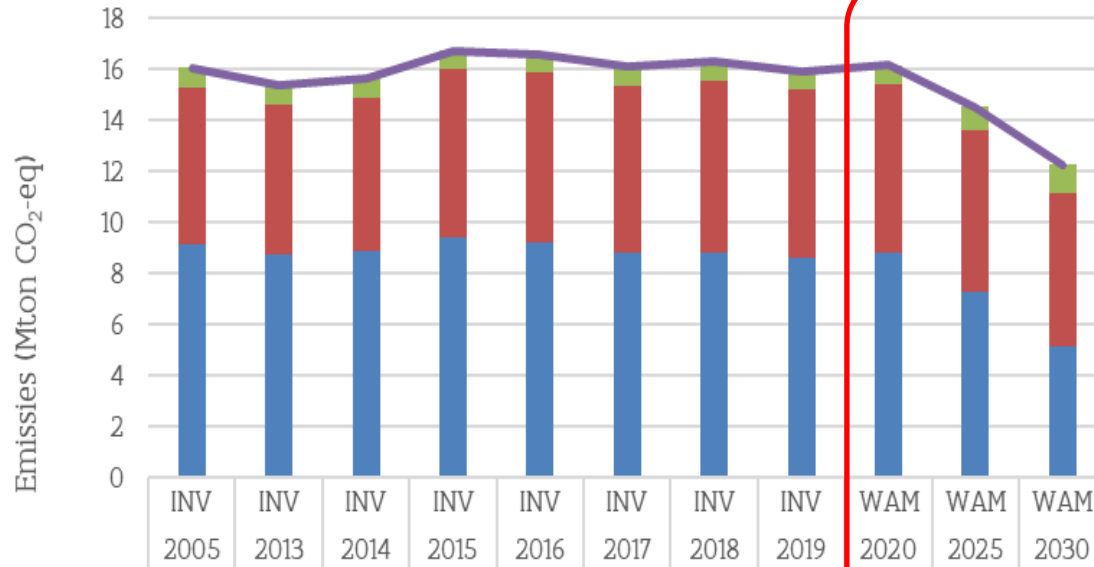
Landbouw: 3,5 Mton (-52%)

Industrie: 1,2 Mton (-72%)

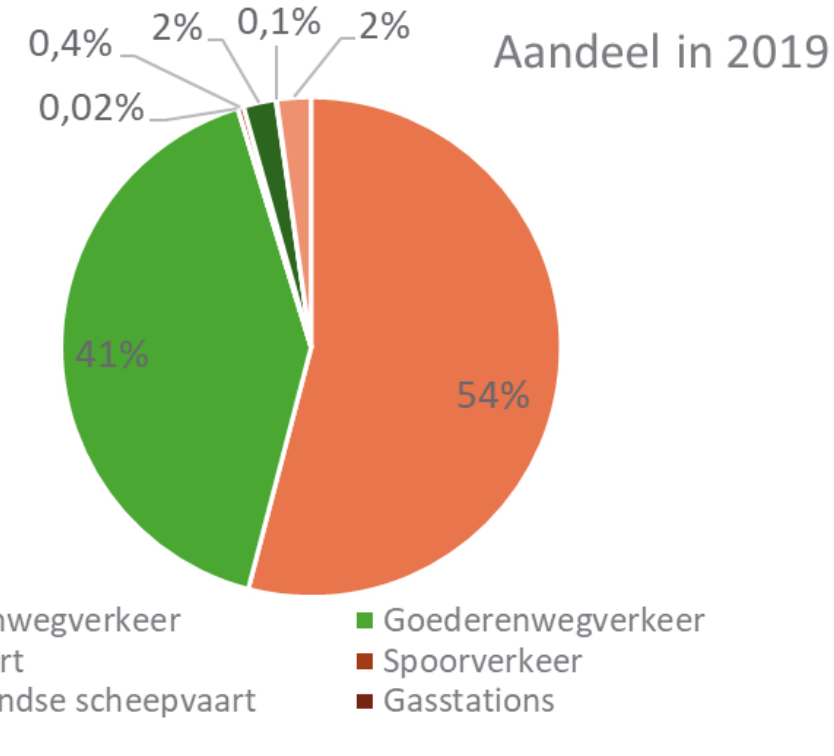
Nationaal Energie- en Klimaatplan



Sector transport



Spoor, scheepvaart, gasstations, offroad	0,8	0,8	0,8	0,7	0,7	0,8	0,8	0,8	0,7	0,9	1,1
Goederenverkeer	6,2	5,8	6,0	6,5	6,6	6,5	6,7	6,6	6,6	6,3	6,0
Personenverkeer	9,1	8,7	8,8	9,4	9,2	8,8	8,8	8,6	8,8	7,3	5,1
Totaal	16,0	15,3	15,6	16,7	16,6	16,1	16,3	15,9	16,2	14,5	12,2

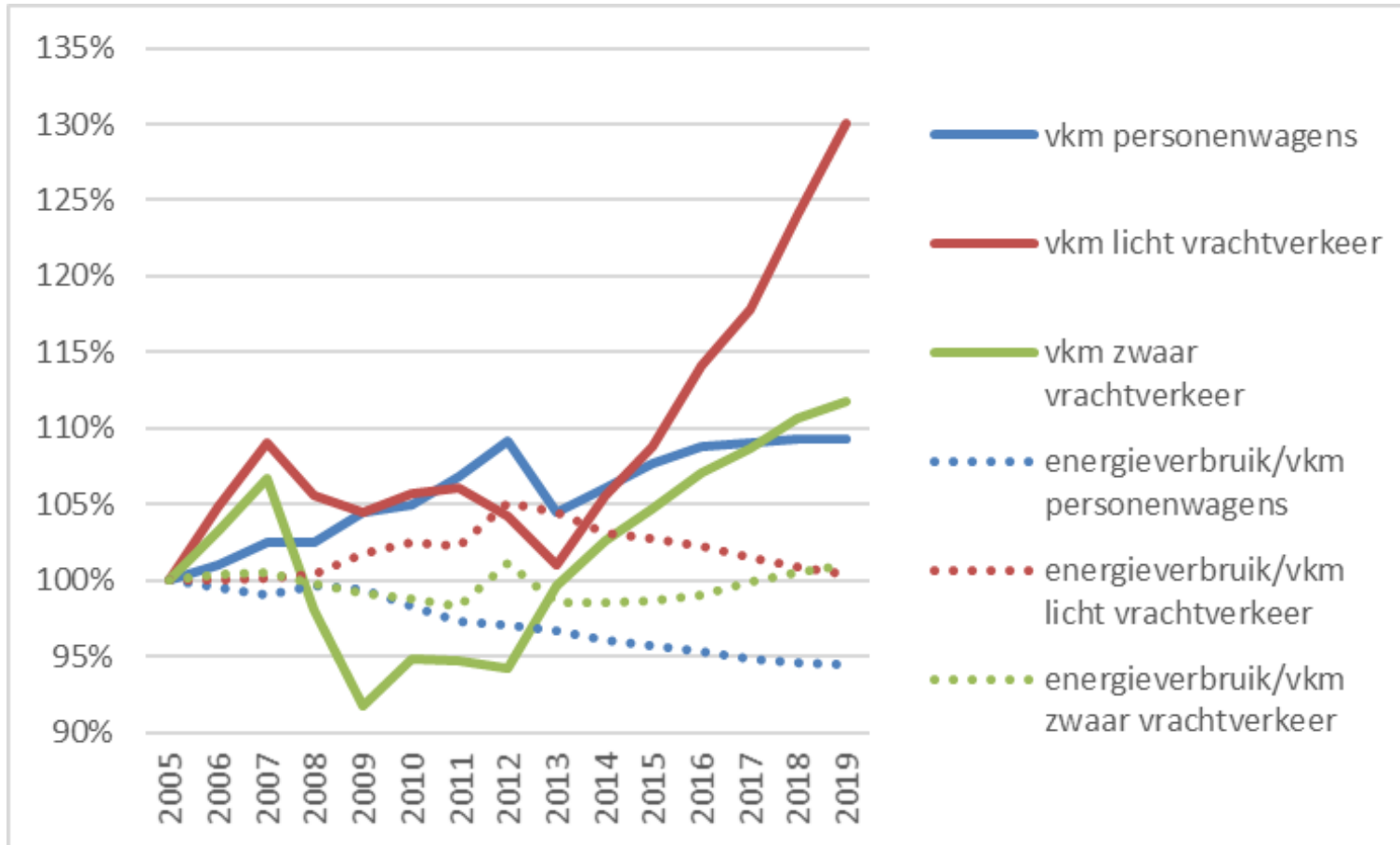


Sector transport 2005-2019: -1%

Goederenverkeer 2005-2019: +6%

Personenverkeer 2005-2019: -5%

Sector transport



Globale vaststellingen:

Aantal kilometers

- Aantal kilometers in lichte vracht stijgen (+30%),
- beperkte stijging personenvervoer en vracht

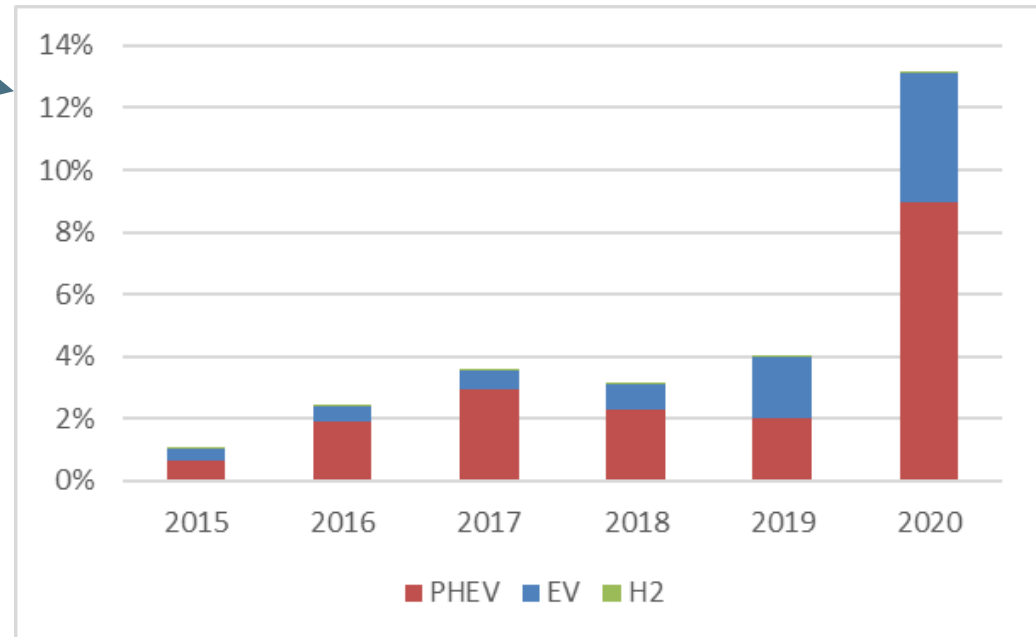
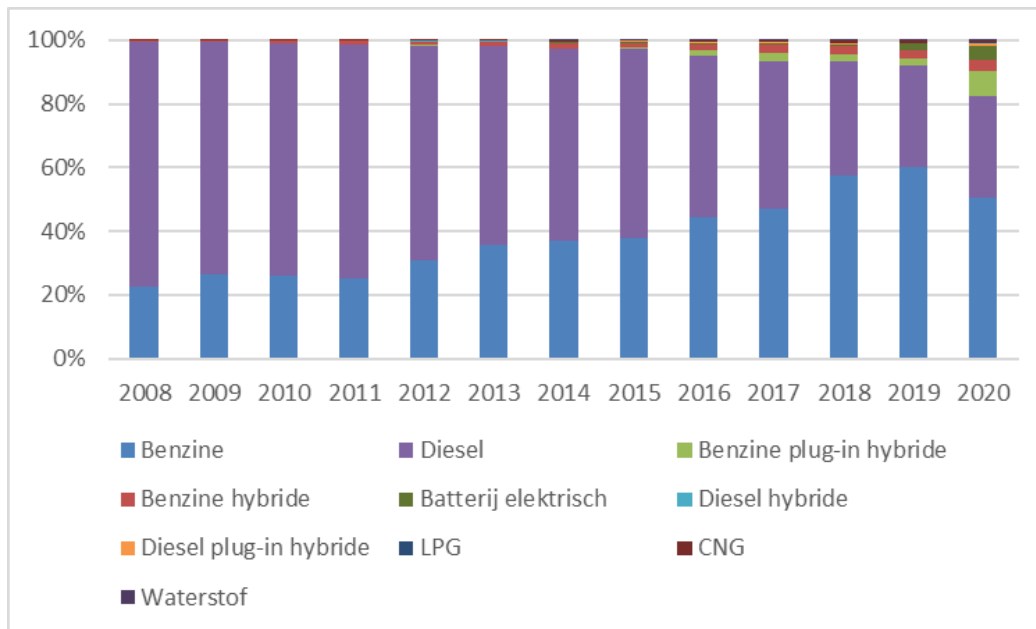
Energie-efficiëntie en vergroening

- Verbetering energie-efficiëntie
- Trendbreuk vergroening?

Sector transport



Inschrijvingen nieuwe personenwagens



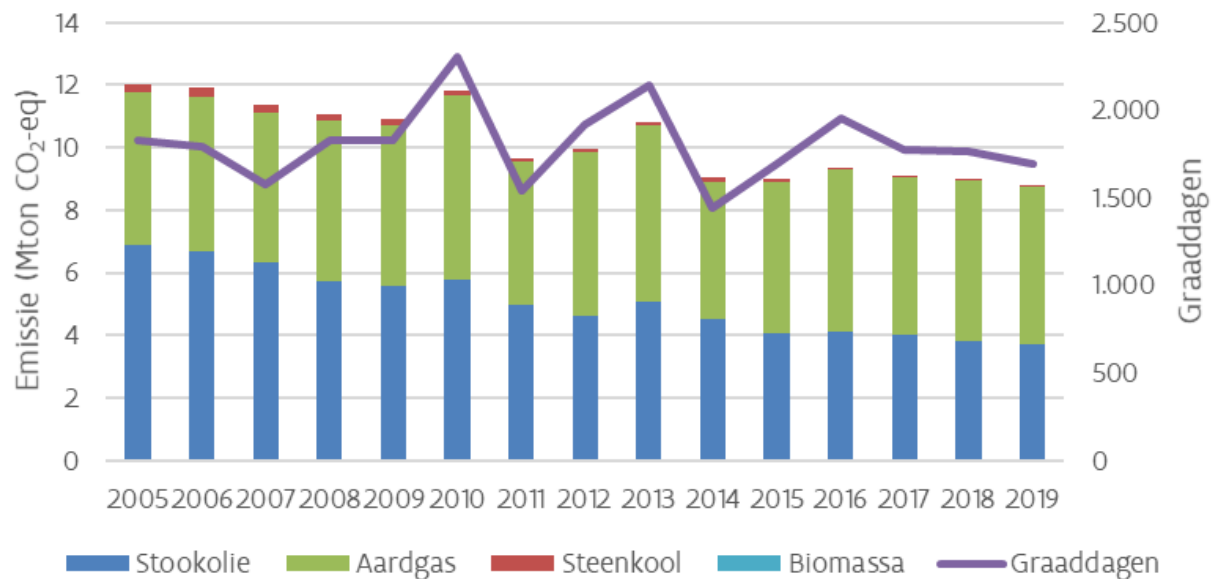
Vaststellingen:

- Shift diesel naar benzine: beleid luchtkwaliteitsdoelstellingen
- 4% zero-emissie personenwagens in 2020
- 9% plug-in hybride personenwagens

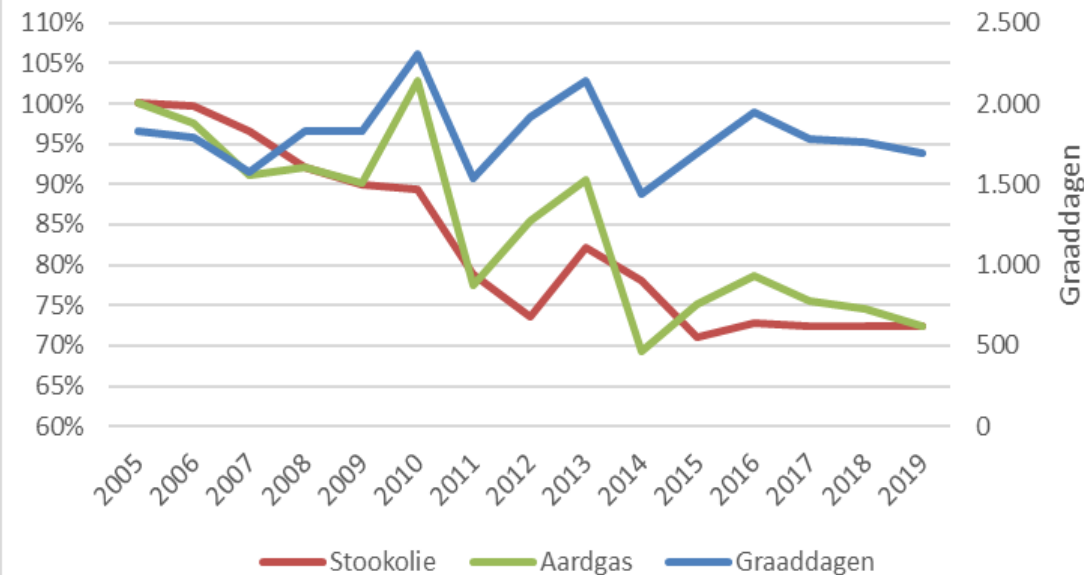
Sector gebouwen - residentieel



Emissie per brandstof



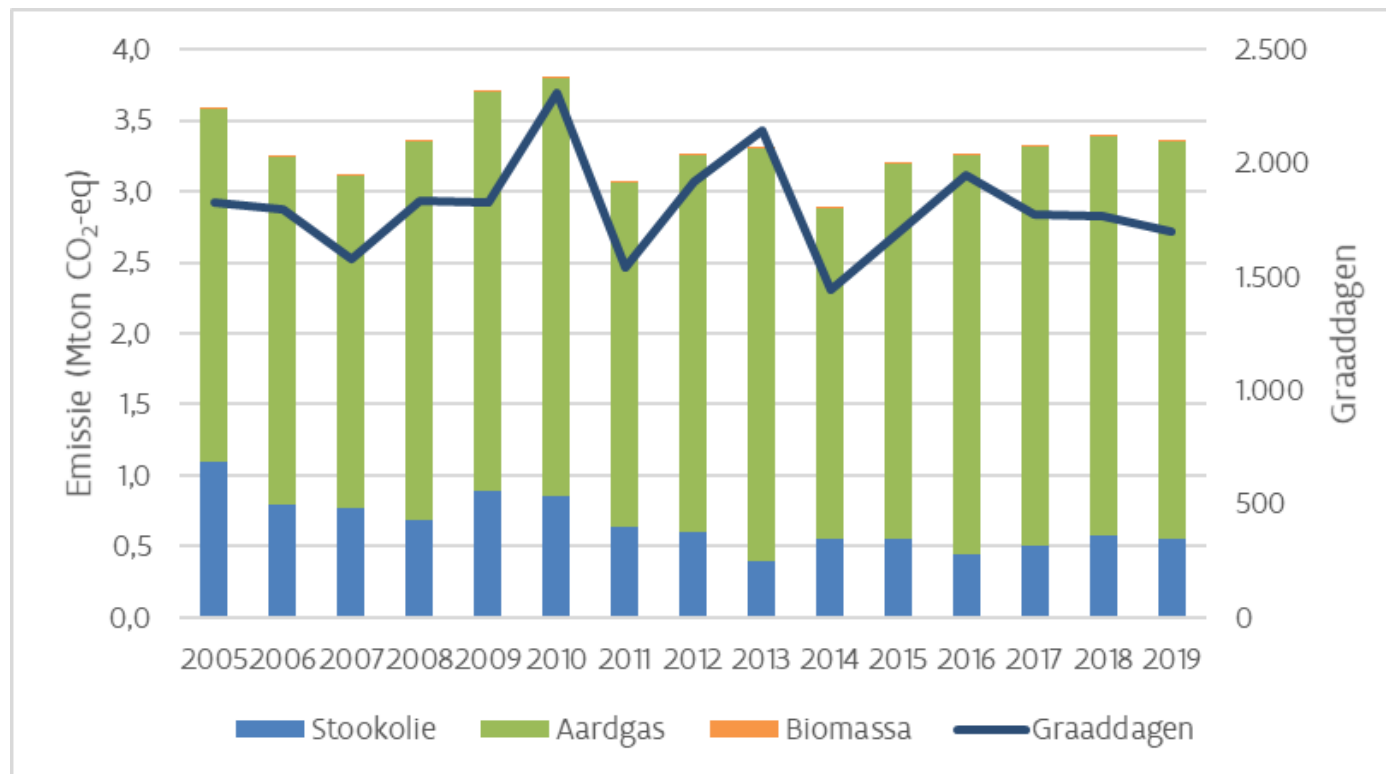
Energieverbruik/huishouden



Vaststellingen:

- Daling emissies tussen 2005-2019: -26%
- Fuel switch van stookolie naar aardgas:
- 16% gezinnen verwarmt op stookolie, maar aandeel 41% emissies
- Verbetering energie-efficiëntie, MAAR deels compensatie stijging aantal huishoudens

Sector gebouwen - tertiair



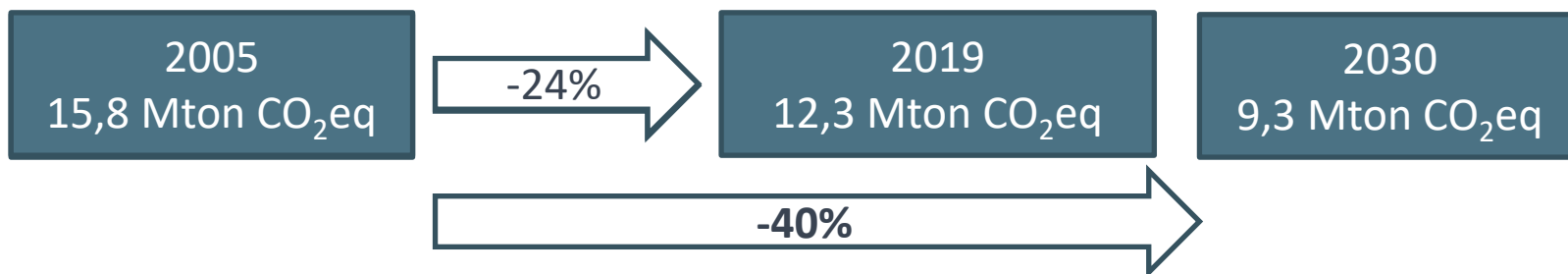
Vaststellingen:

- Beperkte daling emissies 2005-2019: -6%
- Fuel-switch en energie-efficiëntie gecompenseerd door stijging activiteit

Sector gebouwen - prognoses



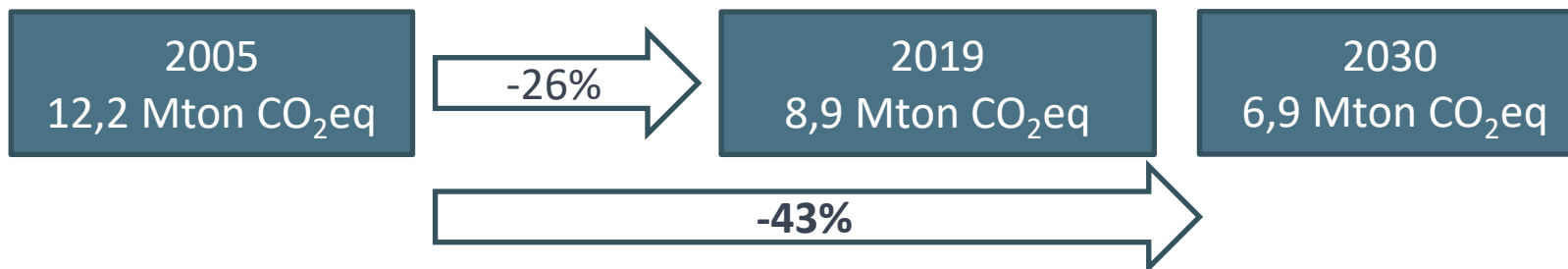
▶ WAM-scenario sector gebouwen



2050

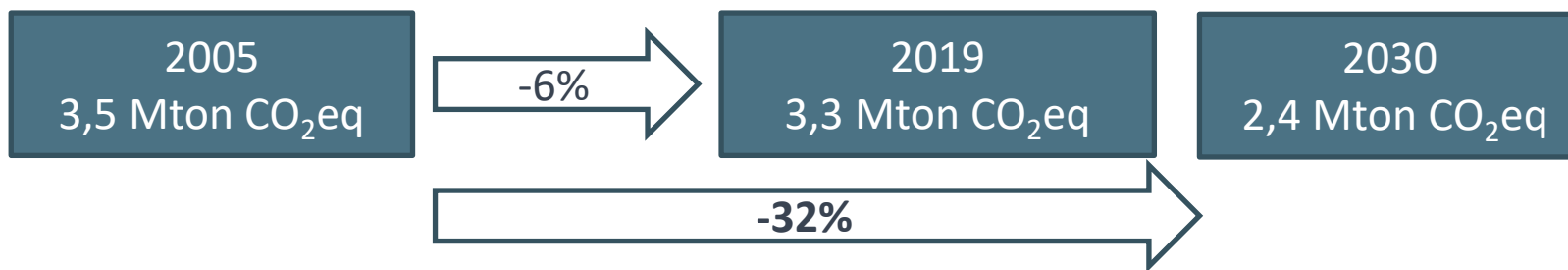
2,3 Mton CO₂eq

▶ WAM-scenario residentieel



2,3 Mton CO₂eq

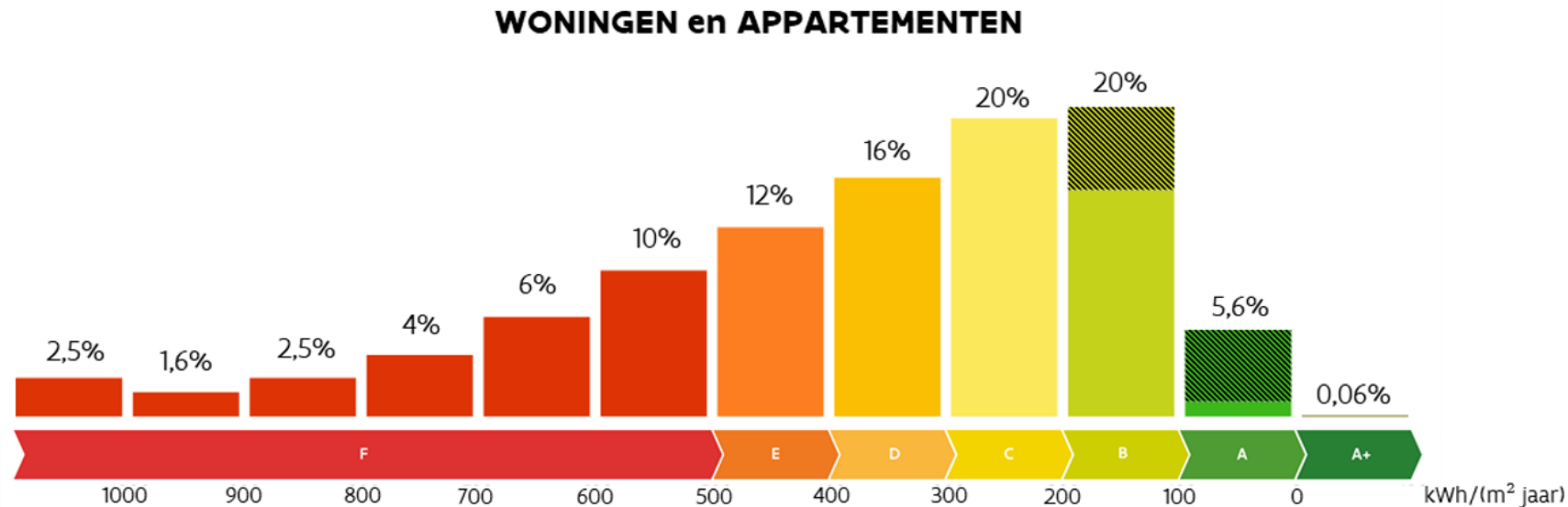
▶ WAM-scenario niet-residentieel



Klimaatneutraal
gebouwenpark

Huidige EPC-labelverdeling

(bestaande bouw + nieuwbouw)



Vaststellingen:

- Doelstelling 2050: label A (EPC 100) → 5% van huidige woningbestand
- 3% van woningbestand per jaar naar label A (=90.000 renovaties per jaar)

Sector gebouwen



Normeringen

- Strenge eisen nieuwbouw (EPB)
- Renovatieverplichting na verkoop residentiële gebouwen + aanscherpingspad (1 januari 2023)
- Renovatieverplichting na verkoop niet-residentiële gebouwen
- Uitfasering fossiele brandstoffen in nieuwbouw 2021-2026
- Verbod op vervanging stookolieketel (sinds 2022)

Financiële stimulansen

- Renovatie- en energiepremies (vanaf 2^e helft 2022: MijnVerbouwPremie)
- Renteloos renovatiekrediet en energielening
- EPC-labelpremie (tot 5000 euro)
- Sloop- en herbouwpremie
- Taks shift

Next steps

Voorjaar
2023

- Update Vlaams Energie- en Klimaatplan (VEKP)

30 juni
2023

- Indiening update Belgische Energie- en Klimaatplan bij EC

Lente
2023

- Vlaamse publieksconsultatie rond VEKP

Dec.
2023

- Review Europese Commissie

30 juni
2024

- Indiening definitieve Belgische Energie- en Klimaatplan bij EC

‘Fit for 55’-pakket



3. Green Deal en 'Fit for 55'-pakket

Wat is Fit for 55?



Wat is Fit for 55?

Algemeen Europees kader:

- EU-klimaatneutraliteit tegen 2050 &
- Netto emissiereductie van 55% tegen 2030 (t.o.v. 1990)

Aanpassen Europees beleidskader aan nieuwe 2030-doelstelling

Intra-Belgische discussie

Doelstelling 2050

Klimaatwet

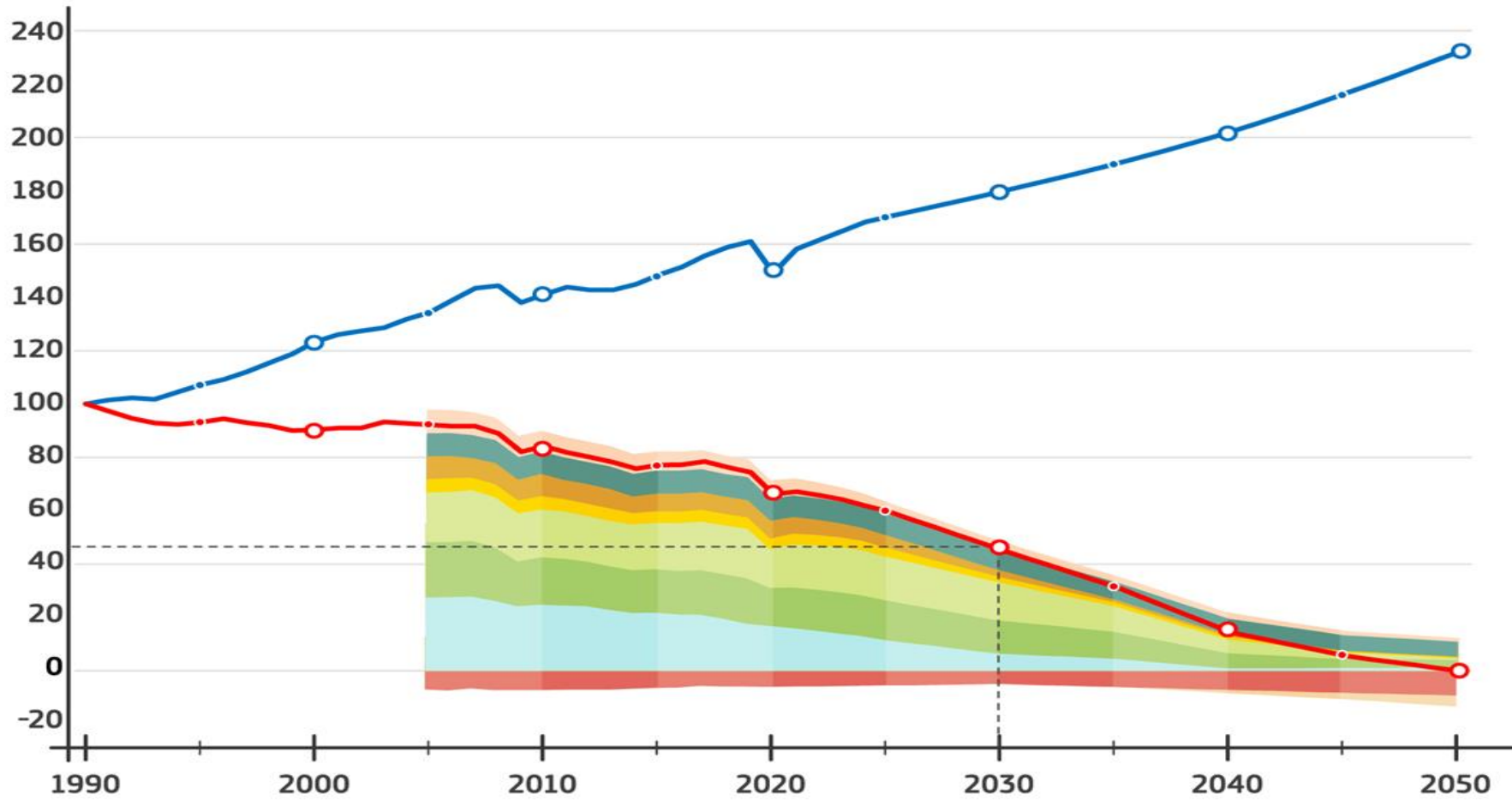
Doelstelling 2030

Voorstellen 2021-22

Fit for 55

Burden sharing





Non-CO₂ other
 Tertiary
 Power
 Net emissions

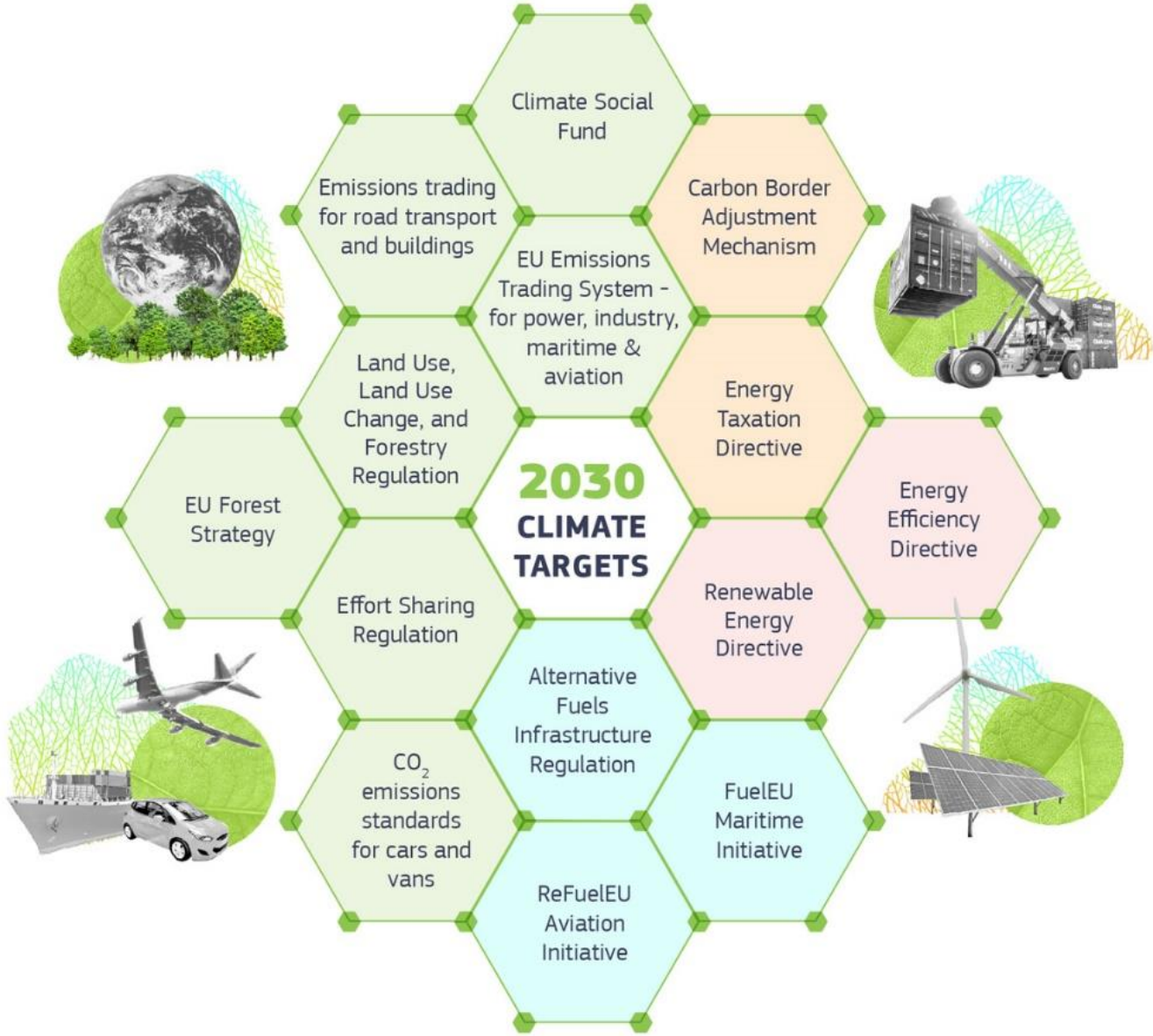
Non-CO₂ agriculture
 Transport
 Carbon removal technologies
 GDP

Residential
 Industry
 Land use and forests

Wat is Fit for 55?

	Huidige 2030-doelstelling		Nieuwe 2030-doelstelling		
LULUCF	No-debit regel, geen deel van algemene klimaatdoelstelling		225 Mt CO ₂ eq (~ 2,2% t.o.v. 1990) 310 Mt CO ₂ eq		-55% (t.o.v. 1990)
ETS-sectoren*	-43% (t.o.v. 2005)	-40% (t.o.v. 1990)	-61% (t.o.v. 2005)	-52,8% (t.o.v. 1990)	
ESR-sectoren	-29% (t.o.v. 2005)		-40% (t.o.v. 2005)		
<p>Vastgelegd in Klimaatwet - Voorstellen Fit for 55-pakket</p> <p>* Exclusief scheepvaart voor oude doelstelling, inclusief scheepvaart voor nieuwe doelstelling</p>					

Wat is Fit for 55?



Effort Sharing Regulation ([link](#))

- ▶ Belgische doelstelling: -47% (tegen 2030, t.o.v. 2005)
 - × Basiscriteria verdeling ~ systeem voor huidige doelstellingen
 - × Grotendeels op basis van BBP/capita + kosteneffectiviteit
 - × Maximale stijging van 12% ten opzichte van huidige doelstelling (35%)
- ▶ Flexibiliteitsmechanismen blijven grotendeels ongewijzigd
- ▶ Emissietraject

2021-2022	Huidig traject, zoals vastgelegd in huidige ESR
2023-2025	Traject herberekend op basis van nieuwe doelstelling
2026-2030	Traject herberekend op basis van nieuwe doelstelling en de werkelijke emissies in 2021-2023, om tegemoet te komen aan eventuele economische heropleving post-Covid

EU-emissiehandelsysteem ([link](#))

- ▶ Aanpassing emissieplafond aan doelstelling van -61% (t.o.v. 2005)
 - × Huidige doelstelling: -43% tegen 2030
 - × Verhoging lineaire reductiefactor
 - × Eenmalige verlaging van de cap
- ▶ Hervorming marktstabiliteitsreserve
- ▶ Maatregelen tegen koolstoflekkage
 - × Verhoging maximale aanscherping van de benchmarks (van 1,6% naar 2,5%)
 - × Invoering CBAM voor ijzer & staal, cement, meststoffen, aluminium, elektriciteit
 - × Uitfasering van kosteloze toewijzing binnen ETS voor CBAM-sectoren

Carbon Border Adjustment Mechanism

([link](#))

- ▶ Koolstofgrensheffing voor enkele sectoren met hoog risico koolstoflekkage
 - × Alternatief voor gratis allocatie emissierechten
 - × ijzer & staal, cement, meststoffen, aluminium, elektriciteit
 - × vanaf 2026 afbouw gratis allocatie, 2035 enkel veiling

- ▶ WTO conformiteit?

ETS gebouwen/wegtransport

- ▶ Nieuw systeem voor emissiehandel voor fossiele brandstoffen vanaf 2026, voor:
 - × verwarming/koeling van gebouwen
 - × wegtransport
- ▶ Regulering via brandstofhandelaars (niet via individuele personen of gezinnen)
- ▶ Impact verwacht op kostprijs voor fossiele brandstoffen
- ▶ Inkomsten herverdeeld via Sociaal Klimaatfonds (25%), Innovatiefonds (3%) en LS

ETS scheepvaart en luchtvaart ([link](#))

- ▶ Uitfasering kosteloze toewijzing ETS Luchtvaart
- ▶ Graduele uitbreiding ETS naar emissies van scheepvaart
 - × Intra-EU scheepvaart
 - × 50% van scheepvaartroutes tussen EU en derde landen
 - × Emissies in Europese havens
 - × Gradueel: 20% tegen 2023, 100% tegen 2027

RED II ([link](#))

- ▶ Verhoging doelstelling naar 40% (tegenover 32% huidige doelstelling)
- ▶ Indicatieve doelstelling per lidstaat, via NEKP
- ▶ Sectorale doelstellingen 2030
 - × Gebouwde omgeving: Indicatief doel HE (Unie: 49%)
 - × Industrie: bindend sectordoel 50% gebruik waterstof (energie & feedstock) in industrie moet RFNBO zijn
 - × Transport: Lidstaten moeten verplichten brandstofleveranciers emissie-intensiteit geleverde brandstoffen laten dalen met 13% (door HE)

LULUCF ([link](#))

- ▶ Land use, land use change and forestry (LULUCF)
- ▶ Huidig: no-debit rule (2021-2025)
 - × Geen bijkomende netto-emissies ten opzichte van referentieperiode
- ▶ Voorstel: verhoging doestelling tot -310 Mt CO₂-eq (tegen 2030)
 - × jaarlijkse doelstellingen om koolstofputten te verhogen (2026-2029)
 - × op lidstaat niveau gerelateerd aan hoeveel land je hebt
- ▶ Flexibiliteit:
 - × Aankoop LULUCF-kredieten andere EU-landen
 - × Inzetten overschotten eigen ESR-overschotten

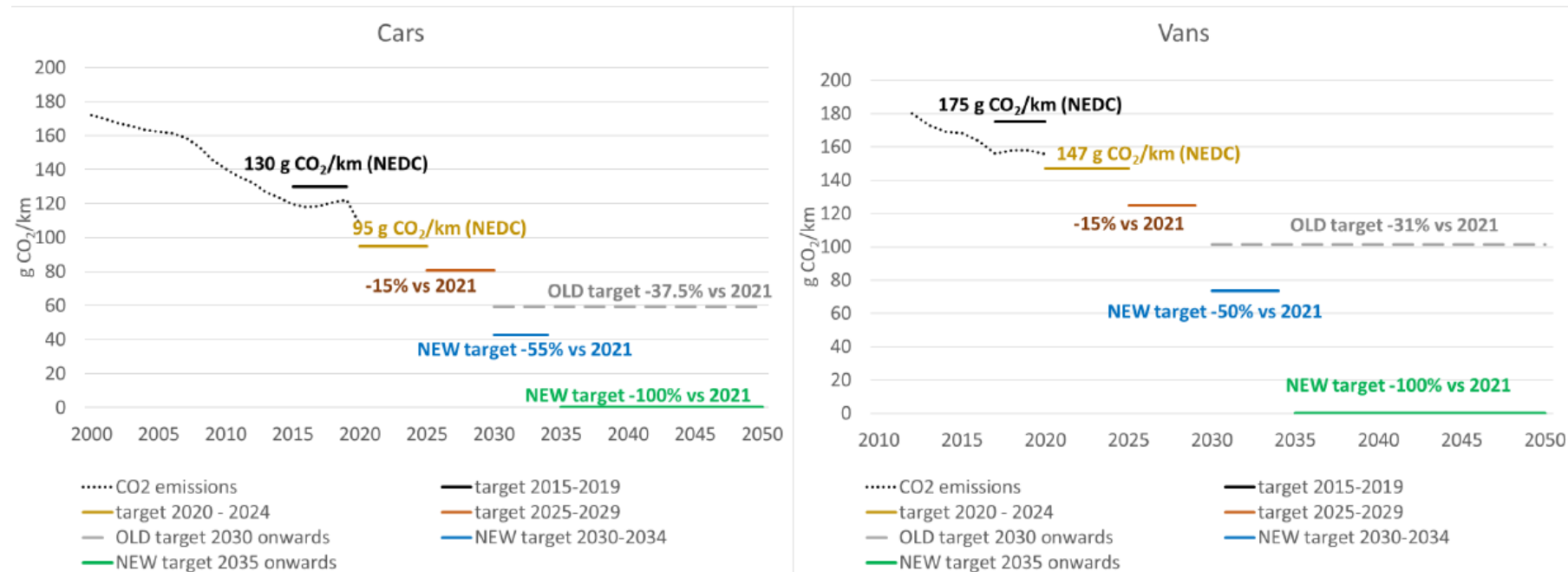
Energie-efficiëntie richtlijn ([link](#))

- ▶ Verhoging doelstelling van 32,5% naar 39% primair
 - × Indicatieve nationale bijdrages lidstaten
- ▶ Versterkte energiebesparingsplicht
 - × Verhoging van 0,8% naar 1,5% jaarlijks
 - × Fossiele energiebesparingen tellen niet langer mee!!
- ▶ Voorbeeldrol publieke instellingen
 - × Daling jaarlijks finaal energiegebruik publieke instellingen met 1,7%
 - × Renovatiegraad 3% voor gebouwen met vloeroppervlak > 250m²

Aanscherping CO₂-normen personen- en bestelwagens ([link](#))

► Tegen 2035 0g CO₂ per kilometer

- = volledige uitfasering fossiele verbrandingsmotor bij nieuwverkoop personen- en bestelwagens
- = noodzakelijk voor doelstelling klimaatneutraliteit 2050



Andere

- ▶ Richtlijn energiebelastingen
- ▶ EU-bossenstrategie
- ▶ Verordening uitrol infrastructuur alternatieve brandstoffen
- ▶ Verordening bijmengverplichting duurzame luchtvaartbrandstoffen
- ▶ Verordening hernieuwbare en koolstofarme brandstoffen in de zeevaart

REPowerEU

- ▶ Afhankelijkheid Rusland verminderen
 - Twee derde minder import tegen eind 2022
 - Geen import uit Rusland tegen 2030
 - Diversifiëren energiebronnen
 - Snellere uitrol PV, windenergie, warmtepompen
 - Verdubbeling ambitieniveau biomethaan
 - Waterstofversneller

REPowerEU en Fit for 55

- ▶ Versneld akkoord over Fit for 55?
- ▶ Aanpassing ambitieniveau?
- ▶ Impact ETS BRT?
- ▶ Mei:
 - Publicatie REPowerEU plan
 - Link met FF55 en met elkaar?

Volgende stappen

- ▶ Europees: onderhandelingen omtrent alle wetgevende voorstellen van het Fit for 55 pakket (2022-2023?) → voorstellen kunnen nog wijzigen
- ▶ Lidstaten: Concretisering van de doelstelling via actualisatie van de Nationale Energie- en Klimaatplannen in 2023-2024



VOOR MEER INFORMATIE

Vlaams Energie- en Klimaatagentschap

www.energiesparen.be/

T 02 553 46 00

veka@vlaanderen.be